

Android™ ハンディターミナル レンタルサービス

デンソーウェーブ製
BHT-1800

業務用

業務用端末として最長3年間のメーカー保証を含め長期間の販売・保守をお約束
デバイス管理ツール・各種設定・サポートツール・開発環境も充実



高堅牢

軽くて丈夫なマグネシウムフレームを採用
耐落下1.5m×60回以上/耐落下2.5mを実現し、クラス最高レベルの耐衝撃性能を実現
保護等級IP67・動作温度は-20～50℃で半屋外や冷蔵庫での使用が可能

大画面

5.0インチのディスプレイにはAGC製の“Dragontrail® PRO”を採用
静電容量方式のタッチパネルは各種グローブにも対応

カメラ機能

8メガピクセル リアカメラを搭載。工場や建設現場などで現場調査、小売店での売場撮影等、写真を使用しての報告業務も可能

高速スキャン

読取専用のCPUを搭載した最新モジュールで最短35mmの距離で読取可能
画面を見ながらの“アングルスキャン”でスムーズな読取動作を実現

GMS対応

GMS搭載によりGoogle ChromeやGmailをはじめGoogleが提供するアプリケーションを利用することが可能。Google Playからアプリがダウンロードできるのでスマートフォンのような使用感を実現

豊富なI/F

無線LAN+無線WAN (LTE通信) 搭載モデル
WANは4G対応で高速通信や音声通話が可能
Bluetooth®にも対応しており、あらゆる環境下での使用を想定 GPSで位置情報取得にも利用可



SIMカード付レンタルサービス

最短1ヶ月～利用可能なSIMカード付のレンタルプランも準備

Wifi環境が無い…

営業先で使用したい…

どんな現場でも運用が可能です

製品仕様 (抜粋)

		2次元コードモデル
型式	無線LAN+無線WAN	
	BHT-1800QWBG-1-A7	
OS		Android™7.1.2
表示部	ドット数 ※1	5.0インチHD (720×1280ドット)
タッチスクリーン		Dragontrail® PRO
通信部	無線LAN ※2	適合規格
	無線WAN適合規格	
	Bluetooth®	
		IEEE802.11a/b/g/n準拠
		4G LTE/3G/GSM、VoLTE対応
		Bluetooth® Ver4.1 + EDR/LE (対応 Profile:GAP/SDAP/HSP/SPP/GOEP/OPP/HFP (AG1.5) /PAN/A2DP/AVRCP/GAVDP/HID/PBAP/HOGP/MAP/GATT)
カードスロット	メモリ	Micro SDHC/SDXC(~128GB)
	SIM	Nano SIM×2
マイク・レシーバ		あり
電源部	動作時間 ※3	12時間 ※4
カメラ	リア	8MPオートフォーカス
環境性能	動作温度 ※5	-20~50℃
	保護等級 ※6	IP67
	対落下強度 ※6	1.5 m×60回以上、2.5 m
質量 (電池含む)		約275 g

※1. 液晶パネルは精密度の高い技術で製造しています。有効画素数は99.99%以上ですが、0.01%以下の画素欠けや常時点灯するものがありますので、ご了承ください。
 ※2. IEEE802.11a:5.2GHz (W52)、5.3GHz (W53) は屋内使用限定となります。※3. 動作時間は常温での参考値であり、使用条件により変化します。※4. 試験条件=読み取り:画面書き替え:待機=1:30:270の場合。画面書き替え中に、無線WANによるデータ通信を実施。※5. 充電時は0~40℃となります。※6. 常温での試験値であり保証値ではありません。

小売



建設



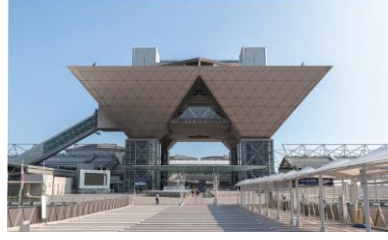
医療



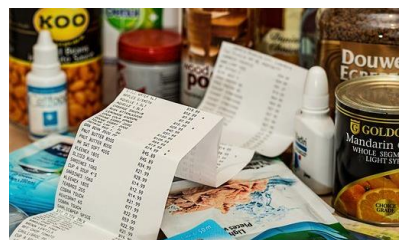
製造



イベント



POS



運輸



公共・通信



不動産

